



UNIVERSITÉ
DE LORRAINE

ALL
ARTS
LETTRES ET
LANGUES
NANCY

ERUDI



DOMAINE ARTS, LETTRES ET LANGUES

MASTER à distance

LANGUES ET SOCIÉTÉS

Parcours Mondes Anglophones

ANNÉE UNIVERSITAIRE 2024-2025



OÙ ?

ERUDI (Études et Ressources Univer-
sitaires à Distance)



@all_nancy



UFR Arts, Lettres et Langues - Nancy
(Université de Lorraine)



@CLSH.Ncy



erudi-contact@univ-lorraine.fr

WWW.ERUDI.UNIV-LORRAINE.FR

Nous profitons de cette rentrée pour remercier les étudiants pour leur fidélité et pour souhaiter la bienvenue aux « nouveaux ».

Les personnels du service **ERUDI** (Etudes et Ressources Universitaires à **D**istance) poursuivent leurs efforts pour répondre aux besoins des étudiants qui ne peuvent pas participer aux études universitaires en présentiel.

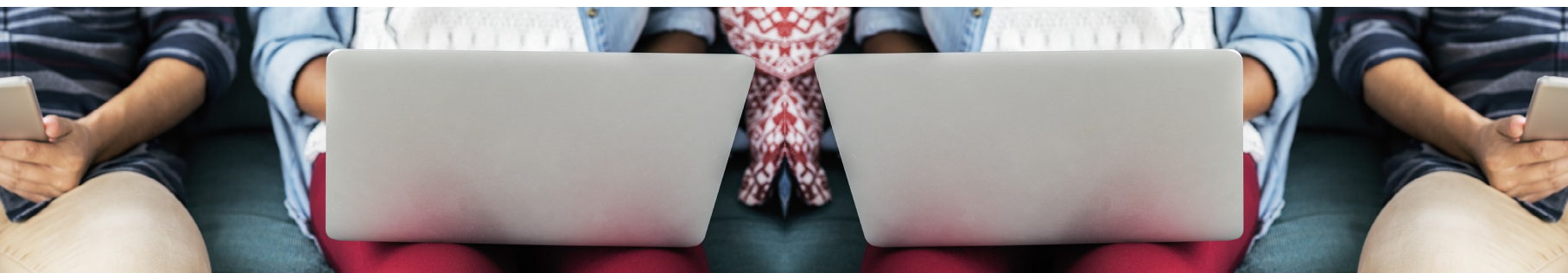
Les cours seront uniquement disponibles sur Internet sur la plateforme de cours en ligne Arche (<http://arche.univ-lorraine.fr/>). Notre système de formation « **e-learning** » donne aux enseignants la possibilité de développer leurs contenus au cours de l'année universitaire : ajouts de ressources, activités supplémentaires, introduction progressive de la vidéo, etc. En conséquence, il vous est demandé de **consulter régulièrement vos cours en ligne**.

Nous comptons sur votre contribution pour animer la formation. N'hésitez pas à poser vos questions aux professeurs, notamment par mail ou via les forums des cours.

Nous espérons que ce Guide des Etudes apportera toutes les réponses aux questions que vous vous posez sur notre offre de formation en Licence d'Anglais. **Lisez-le attentivement !**

Une Foire Aux Questions (FAQ) est également disponible sur notre site en cliquant sur le lien suivant : [FAQ ERUDI](#)

Les équipes pédagogique et administrative d'ERUDI vous souhaitent une Bonne année universitaire !

P.3**COMMENT ACCÉDER AUX COURS ?****P.3****ORGANISATION DE L'ENSEIGNEMENT****P.4****ORGANISATION DES EXAMENS****P.5****MAQUETTE DES ENSEIGNEMENTS**



COMMENT ACCÉDER AUX COURS ?

Une fois votre inscription administrative **et** pédagogique terminées, vous pourrez accéder à tous vos cours ERUDI dans votre Espace Numérique de Travail à <http://ent.univ-lorraine.fr> >>> Bloc « **Pédagogie** », puis « **Cours en ligne** » ou directement sur la **plateforme de cours en ligne Arche** à <http://arche.univ-lorraine.fr>

La connexion doit être réalisée avec votre identifiant de l'Université de Lorraine :

ACTIVER VOTRE COMPTE INFORMATIQUE : UNE ÉTAPE INDISPENSABLE !


- 1 Votre compte sera créé automatiquement dès votre inscription validée.
- 2 Ensuite, activez-le en vous rendant sur <http://sesame.univ-lorraine.fr>
- 3 Puis cliquez sur « Activer mon compte », choix : « Je suis étudiant (non doctorant) à l'Université de Lorraine ». Vous avez besoin de votre n° étudiant et de votre date de naissance. Si vous perdez votre mot de passe ou votre identifiant, suivez la procédure sur la page d'accueil de l'ENT ou sur <https://auth.univ-lorraine.fr/login>

Matériel nécessaire : un ordinateur et une connexion Internet fiable

Logiciels : lecteur de fichier PDF, traitement de texte (possibilité de télécharger les logiciels gratuitement sur <https://numerique.univ-lorraine.fr>)



ORGANISATION DE L'ENSEIGNEMENT

 Les premiers cours du **Semestre 1** seront en ligne à partir du **30 septembre 2024**.
Les premiers cours du **Semestre 2** seront en ligne à partir du **13 janvier 2025**.

La plupart des inscrits à l'enseignement à distance ont des contraintes familiales ou professionnelles. Avec ERUDI, **il est possible d'étaler vos études sur plusieurs années** pour concilier ces différents impératifs (**attention toutefois** aux modalités particulières pour les étudiants boursiers).

Votre réussite dépend fortement de votre **motivation et de votre capacité à vous organiser** pour travailler régulièrement. Pour rompre votre isolement, nous vous invitons également à **participer aux forums d'échange** et à contacter vos enseignants.



Afin de faciliter la communication avec le service ERUDI, nous vous invitons à **utiliser votre boîte mail étudiante sur l'ENT** (<http://ent.univ-lorraine.fr>) >>> Bloc « **Messagerie** » et à la consulter régulièrement. Vous pouvez rediriger vos messages de votre boîte mail étudiante vers votre boîte mail personnelle en suivant la procédure indiquée en ligne.



ORGANISATION DES EXAMENS



Les examens, de la 1^{re} session du **Semestre 1** se dérouleront en **janvier**.
Les examens de la 1^{re} session du **Semestre 2** se dérouleront en **mai**.
Les examens de la 2^{ème} session du **Semestre 1 et 2** se dérouleront en **juin**.

> Inscription aux examens :

Pour être autorisés à se présenter aux examens, **les étudiants doivent obligatoirement avoir effectué leur inscription administrative et leur inscription pédagogique.**

> Centre d'examens :

Les épreuves **écrites et orales** se déroulent à **Nancy**.



L'accès de la salle d'examen est interdit à tout candidat qui se présente après l'ouverture de(s) enveloppe(s) contenant le(s) sujet(s).
Merci de prendre vos dispositions pour être présent sur le lieu de l'examen 30 minutes avant le début de l'épreuve !

Il est possible, sous certaines conditions, de passer les examens dans des centres à l'étranger agréés : demande à faire en début d'année, respect impératif de la date de renvoi du dossier **complet**.

Plus d'informations sur www.erudi.univ-lorraine.fr >>> « **Formations** » puis **cliquez sur votre diplôme**, ou auprès du secrétariat de diplôme : all-ncy-erudi-licence-anglais-contact@univ-lorraine.fr



Nous restons à votre disposition pour toutes les questions relatives aux modalités de contrôle. Nos lignes téléphoniques étant régulièrement saturées, il est préférable de poser vos questions par mail à : erudi-contact@univ-lorraine.fr



PROGRAMME DES COURS

MASTER 1 ^{re} année				
N° des UE	Intitulé des UE	ECTS	CM (h)	TD/TP(h)
Semestre 7				
UE 701	Histoire culturelle à l'international (2 au choix) Cultural Studies. Cultures musicales (in English) Gibraltar: A Unique Territory with a Distinctive Culture Littérature et écologie. Thèmes/fonctions d'un imaginaire Enjeux des patrimonialisations L'art comme manifestation de la vie politique Musique et cinéma arabes : textes et circulation Enjeux interculturels : Occident/Monde arabe et africain I et II	3	24	
UE 702	Initiation à la recherche en semi-autonomie Colloques, conférences et séminaires-rapport critique Projet professionnel/recherche Mémoire Stage (facultatif : de 10 heures à 8 semaines)	6		20 6-30 40
UE 703	Langue de spécialité : anglais Linguistique anglaise Traduction non-littéraire Oral (expression/interaction)	6	18	12 12
UE 704	Culture de spécialité : aire anglophone Culture anglophone I	6	18	18
UE 705	CHOIX ORIENTATION Orientation recherche : Area studies «Glocalisation», cosmopolitanism Borders, transfers, migrations: Civilization Borders, transfers, migrations: Literature Orientation professionnelle : International communication General Semiotics / Introduction à la sémiotique Media studies I (Media Linguistics) Mise en œuvre technique (Indesign, Publisher...)	9	12 12 12	12 12 12 24 24

N° des UE	Intitulé des UE	ECTS	CM (h)	TD/TP(h)
Semestre 8				
UE 801	Histoire culturelle à l'international (2 au choix) Hollywood Cinema. Music in Billy Wilder's Films Enjeux pol. & esthét. du cinéma italien entre 20e et 21e s. Critics of Liberalism: Britain's committed intellectuals Histoire culturelle de la Russie : les Russes et l'Occident Approches de la diversité linguistique Patrimoine identitaire et mémoriel des territoires Ecrits autobiographiques (littéraires ou non)	3	24	
UE 802	Activité intégratrice Séminaires et conférences au choix Mémoire Stage (facultatif)	6		10 40
UE 803	Langue de spécialité : anglais Philologie anglaise Traduction littéraire	6	12	18
UE 804	Culture de spécialité : aire anglophone Multilingual and multicultural societies Culture anglophone II	6	12 18	
UE 805	CHOIX ORIENTATION Orientation recherche : Area studies Colonial & Postcolonial Studies Multi-ethnic North America: Civilization Multi-ethnic North America : Literature Orientation professionnelle : International communication History of print/audio-visual media Media Studies 2 (Critical reading of interna. press) Technical Practice (Web Design)	9	6 12 12 12 12-24	6 12 12 12 24

MASTER 2 ^e année				
N° des UE	Intitulé des UE	ECTS	CM (h)	TD/TP(h)
Semestre 9				
UE 901	Histoire culturelle à l'international (2 au choix) Cultural Studies. Cultures musicales (in English) Gibraltar: A Unique Territory with a Distinctive Culture Littérature et écologie. Thèmes/fonctions d'un imaginaire Patrimoine identitaire et mémoriel des territoires L'art comme manifestation de la vie politique Musique et cinéma arabes : textes et circulation Perspectives transhist. et transcult. : Arabes/Occident Cultures numériques	3	24	
UE 902	Activité intégratrice : projet en semi-autonomie Séminaires et conférences au choix : compte-rendu critique Projet professionnel/recherche Mémoire de recherche Stage (facultatif)	6		20 60 6-10
UE 903	Langue de spécialité : aire anglophone Linguistique de corpus Traductologie (anglais) Langue orale (anglais)	6		12 24 12
UE 904	Culture de spécialité : aire anglophone Culture anglophone III	6	24	
UE 905	CHOIX ORIENTATION Orientation recherche : Area studies Linguistics and cultural policies around the world Multiculturalism and cosmopolitanism New and emerging literacy and Internet Orientation professionnelle : International communication Critical discourse analysis Media discourses Technical Practice: filming	9	18 12 12	18 18 12 12

N° des UE	Intitulé des UE	ECTS	CM (h)	TD/TP(h)
Semestre 10				
UE 1001	Activité intégratrice : projet professionnel/recherche Mémoire de recherche	24		0-80
UE 1002	Langue et culture de spécialité : aire anglophone Traduction littéraire Multilingual and multicultural societies	6	12	18



LES POURSUITES D'ÉTUDES

➔ À l'Université :

- Préparation à l'agrégation d'anglais
- Doctorat

➔ En École :

- École de traduction
- École de journalisme
- IEP (Institut d'études politiques)

➔ Concours :

- Concours administratifs
- Concours de l'enseignement



LES DÉBOUCHÉS



EXEMPLES DE MÉTIERS :

- ➔ Enseignant-e chercheur/se en langue, littérature, cultures étrangères, linguistique et relations interculturelles
- ➔ Professeur-e d'anglais
- ➔ Professeur-e des écoles
- ➔ Traducteur/trice-interprète
- ➔ Traducteur/trice littéraire
- ➔ Agences de traduction
- ➔ Interprète ; Interprète de conférence/de liaison (*noter que pour devenir interprète il est conseillé de faire une formation spécifique*)
- ➔ Responsable de programme/programmation culturelle et d'animation interculturelle
- ➔ Chargé-e de communication
- ➔ Journaliste
- ➔ Accompagnateur/trice touristique
- ➔ Conférencier/ère de voyages
- ➔ Guide conférencier/ière
- ➔ Attaché-e de conservation du patrimoine
- ➔ Chargé-e de mission affaires et projets européens
- ➔ Chargé-e de mission aux relations internationales
- ➔ Chargé-e de mission programmes européens



NOTES

A series of horizontal dotted lines for writing notes, overlaid on a background featuring a stack of books on the left and a large, faded compass rose on the right.



COMMENT S'INSCRIRE ?

L'accès est **selectif à l'entrée en M1** sur la base des pré-requis, le choix de l'orientation s'effectuant à l'entrée en M2.

L'accès s'effectue **de droit** pour les étudiants titulaires de la ou des mention(s) de l'Université de Lorraine indiquée(s) en prérequis à l'entrée en master.

Dans le cas d'une sélection (entrée en M1 ou réorientation) :

1

Constitution d'un dossier de candidature sur ecandidat.univ-lorraine.fr à partir de mi-mars

2

En cas d'admission, confirmation de la candidature puis **inscription** sur inscriptions.univ-lorraine.fr ou **ré-inscription** sur reinscriptions.univ-lorraine.fr (à compter de début juillet, après parution des résultats de l'année en cours)

En savoir plus sur les inscriptions : all-nancy.univ-lorraine.fr/sinscrire



CONTACTS

Scolarité

✉ all-ncy-erudi-master-contact@univ-lorraine.fr

☎ 03 72 74 30 70

Responsable pédagogique

Mme Julie MICHOT

✉ julie.michot@univ-lorraine.fr

Université de Lorraine
Campus Lettres et Sciences
Humaines
UFR ALL-Nancy / Département ERUDI
23, boulevard Albert 1er
BP 60446 - 54001 NANCY CEDEX



**SOIP - Service d'Orientation et
d'Insertion Professionnelle**
Metz- Nancy - Vandoeuvre
soip-contact@univ-lorraine.fr
formation.univ-lorraine.fr
univ-lorraine.fr/orientation

WWW.ALL-NANCY.UNIV-LORRAINE.FR