



UNIVERSITÉ  
DE LORRAINE

ALL  
ARTS  
LETTRES ET  
LANGUES  
NANCY

ERUDI



DOMAINE ARTS, LETTRES ET LANGUES

# LICENCE à distance

**LLCER** (Langues, Littératures, Civilisations Étrangères et Régionales)  
Parcours **ARABE**

ANNÉE UNIVERSITAIRE 2024-2025



**OÙ ?**

ERUDI (Études et Ressources Universitaires à Distance)



@all\_nancy



UFR Arts, Lettres et Langues - Nancy  
(Université de Lorraine)



@CLSH.Ncy



erudi-contact@univ-lorraine.fr

[WWW.ERUDI.UNIV-LORRAINE.FR](http://WWW.ERUDI.UNIV-LORRAINE.FR)

Nous profitons de cette rentrée pour remercier les étudiants pour leur fidélité et pour souhaiter la bienvenue aux « nouveaux ».

Les personnels du service **ERUDI** (Etudes et Ressources Universitaires à **D**istance) poursuivent leurs efforts pour répondre aux besoins des étudiants qui ne peuvent pas participer aux études universitaires en présentiel.

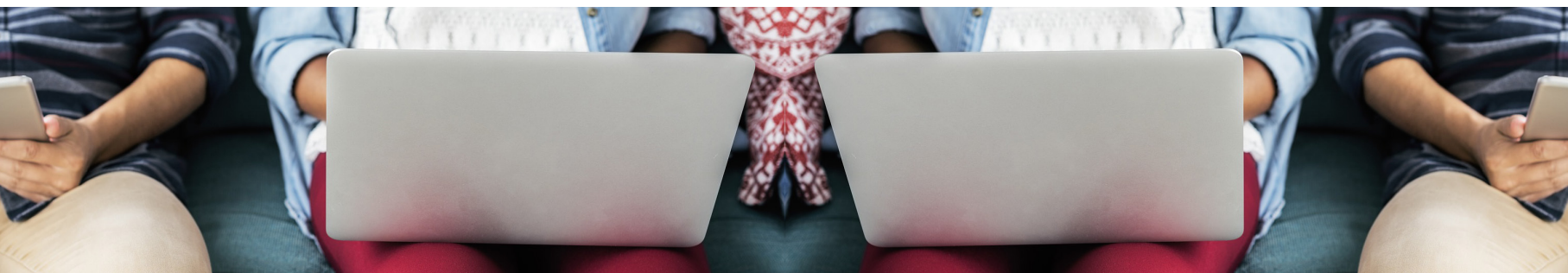
Les cours seront uniquement disponibles sur Internet sur la plateforme de cours en ligne Arche (<http://arche.univ-lorraine.fr/>). Notre système de formation « **e-learning** » donne aux enseignants la possibilité de développer leurs contenus au cours de l'année universitaire : ajouts de ressources, activités supplémentaires, introduction progressive de la vidéo, etc. En conséquence, il vous est demandé de **consulter régulièrement vos cours en ligne**.

Nous comptons sur votre contribution pour animer la formation. N'hésitez pas à poser vos questions aux professeurs, notamment par mail ou via les forums des cours.

Nous espérons que ce Guide des Etudes apportera toutes les réponses aux questions que vous vous posez sur notre offre de formation en Licence d'Anglais. **Lisez-le attentivement !**

**Une Foire Aux Questions (FAQ)** est également disponible sur notre site en cliquant sur le lien suivant : [FAQ ERUDI](#)

**Les équipes pédagogique et administrative d'ERUDI vous souhaitent une Bonne année universitaire !**

**P.3****COMMENT ACCÉDER AUX COURS ?****P.3****ORGANISATION DE L'ENSEIGNEMENT****P.4****ORGANISATION DES EXAMENS****P.5****MAQUETTE DES ENSEIGNEMENTS**



## COMMENT ACCÉDER AUX COURS ?

Une fois votre inscription administrative **et** pédagogique terminées, vous pourrez accéder à tous vos cours ERUDI dans votre Espace Numérique de Travail à <http://ent.univ-lorraine.fr> >>> Bloc « Pédagogie », puis « Cours en ligne » ou directement sur la **plateforme de cours en ligne Arche** à <http://arche.univ-lorraine.fr>

La connexion doit être réalisée avec votre identifiant de l'Université de Lorraine :

### ACTIVER VOTRE COMPTE INFORMATIQUE : UNE ÉTAPE INDISPENSABLE !

- 1 Votre compte sera créé automatiquement dès votre inscription validée.
- 2 Ensuite, activez-le en vous rendant sur <http://sesame.univ-lorraine.fr>
- 3 Puis cliquez sur « Activer mon compte », choix : « Je suis étudiant (non doctorant) à l'Université de Lorraine ». Vous avez besoin de votre n° étudiant et de votre date de naissance.

Si vous perdez votre mot de passe ou votre identifiant, suivez la procédure sur la page d'accueil de l'ENT ou sur <https://auth.univ-lorraine.fr/login>

**Matériel nécessaire** : un ordinateur et une connexion Internet fiable

**Logiciels** : lecteur de fichier PDF, traitement de texte (possibilité de télécharger les logiciels gratuitement sur <https://numerique.univ-lorraine.fr>.)



## ORGANISATION DE L'ENSEIGNEMENT



Les premiers cours du **Semestre 1** seront en ligne à partir du **30 septembre 2024**.  
Les premiers cours du **Semestre 2** seront en ligne à partir du **13 janvier 2025**.

La plupart des inscrits à l'enseignement à distance ont des contraintes familiales ou professionnelles. Avec ERUDI, **il est possible d'étaler vos études sur plusieurs années** pour concilier ces différents impératifs (**attention toutefois** aux modalités particulières pour les étudiants boursiers).

Votre réussite dépend fortement de votre **motivation et de votre capacité à vous organiser** pour travailler régulièrement. Pour rompre votre isolement, nous vous invitons également à **participer aux forums d'échange** et à contacter vos enseignants.



Afin de faciliter la communication avec le service ERUDI, nous vous invitons à **utiliser votre boîte mail étudiante sur l'ENT** (<http://ent.univ-lorraine.fr>) >>> Bloc « Messagerie » et à la consulter régulièrement. Vous pouvez rediriger vos messages de votre boîte mail étudiante vers votre boîte mail personnelle en suivant la procédure indiquée en ligne.



## ORGANISATION DES EXAMENS



Les examens, de la 1<sup>re</sup> session du **Semestre 1** se dérouleront en **janvier**.  
Les examens de la 1<sup>re</sup> session du **Semestre 2** se dérouleront en **mai**.  
Les examens de la 2<sup>ème</sup> session du **Semestre 1 et 2** se dérouleront en **juin**.

### > Inscription aux examens :

Pour être autorisés à se présenter aux examens, **les étudiants doivent obligatoirement avoir effectué leur inscription administrative et leur inscription pédagogique.**

### > Centre d'examens :

Les épreuves **écrites et orales** se déroulent à **Nancy**.



L'accès de la salle d'examen est interdit à tout candidat qui se présente après l'ouverture de(s) enveloppe(s) contenant le(s) sujet(s).

**Merci de prendre vos dispositions pour être présent sur le lieu de l'examen 30 minutes avant le début de l'épreuve !**

**Il est possible, sous certaines conditions, de passer les examens dans des centres à l'étranger agréés** : demande à faire en début d'année, respect impératif de la date de renvoi du dossier **complet**.

Plus d'informations sur [www.erudi.univ-lorraine.fr](http://www.erudi.univ-lorraine.fr) >>> « Formations » puis **cliquez sur votre diplôme**, ou auprès du secrétariat de diplôme : [all-ncy-erudi-licence-arabe-contact@univ-lorraine.fr](mailto:all-ncy-erudi-licence-arabe-contact@univ-lorraine.fr)



Nous restons à votre disposition pour toutes les questions relatives aux modalités de contrôle. Nos lignes téléphoniques étant régulièrement saturées, il est préférable de poser vos questions par mail à : [erudi-contact@univ-lorraine.fr](mailto:erudi-contact@univ-lorraine.fr)



## PROGRAMME DES COURS

LICENCE 1 <sup>re</sup> année		
N° des UE	Intitulé des UE	ECTS
<b>Semestre 1</b>		
UE 101	<b>Arabe Langue</b> EC1 LLCER/LEA - Grammaire arabe littéral EC2 ARA - Traduction (thème et version)	6
UE 102	<b>Arabe Culture</b> EC1 ARA - Initiation à la litt. arabe & lecture de textes littéraires EC2 ARA - Initiation à la civilisation arabe	6
UE 103	<b>Approfondissement en arabe</b> EC1 ARA - Pratique orale de l'arabe littéral EC2 ARA - Pratique écrite de l'arabe littéral EC ARA - Stage (facultatif)	6
UE 104	<b>Transversale</b> EC1 ARA - NUMOC	3
UE 105	<b>Personnalisation</b> EC1 ARA - Remise à niveau en Français	3
UE 106	<b>Personnalisation - Méthodologie Travail Universitaire</b> EC1 ARA - Méthodologie du travail universitaire	3
UE 107	<b>Internationalisation : choix</b> EC1 ARA - Remise à niveau en arabe littéral EC1 ANG - Remise à niveau en anglais	3
<b>Semestre 2</b>		
UE 201	<b>Arabe Langue</b> EC1 LLCER/LEA - Grammaire arabe littéral EC2 ARA - Traduction (thème et version)	6
UE 202	<b>Arabe Culture</b> EC1 ARA - Littérature arabe & lecture de textes littéraires EC2 ARA - Civilisation arabe	6
UE 203	<b>Approfondissement en arabe</b> EC1 ARA - Pratique orale de l'arabe littéral EC2 ARA - Pratique écrite de l'arabe littéral EC ARA - Stage (facultatif)	6
UE 204	<b>Transversale</b> EC1 ARA - NUMOC	3
UE 205	<b>Personnalisation - Culture Générale</b> EC1 ARA - Culture générale	3
UE 206	<b>Personnalisation - Méthodologie Travail Universitaire</b> EC1 ARA - Méthodologie du travail universitaire	3
UE 207	<b>Internationalisation : choix</b> EC1 ARA - Vocabulaire thématique de l'arabe moderne EC1 ANG - Remise à niveau en anglais	3

LICENCE 2 <sup>e</sup> année		
N° des UE	Intitulé des UE	ECTS
<b>Semestre 3</b>		
UE 301	<b>Arabe Langue</b> EC1 ARA - Grammaire arabe littéral EC2 ARA - Traduction (thème et version)	6
UE 302	<b>Arabe Culture</b> EC1 ARA - Littérature arabe EC2 ARA - Civilisation arabe	6
UE 303	<b>Approfondissement en arabe</b> EC1 ARA - Arabe des médias : presse écrite et audiovisuelle EC2 ARA - Compréhension de docs sonores et audiovisuels EC3 ARA - Méthodologie de la recherche EC4 ARA - Stage (facultatif)	6
UE 304	<b>Renforcement disciplinaire (Arabe)</b> EC1 LLCER/LEA - Enjeux socio-éco des pays arabophones	3
UE 305	<b>Personnalisation au choix</b> EC1 - Cinéma hollywoodien : Introduction à l'art d'Alfred Hitchcock EC2 - Introduction apprentissage/enseignement FLE	3
UE 306	<b>Personnalisation : choix orientation</b> FLE Lettres Modernes Histoire Entrepreneuriat	3
UE 307	<b>Internationalisation : choix</b> EC1 LLCER/LEA - Pratique de l'arabe de l'économie EC2 LLCER/LEA - Techniques rédactionnelles appliquées en arabe	3
<b>Semestre 4</b>		
UE 401	<b>Arabe Langue</b> EC1 ARA - Grammaire arabe littéral EC2 ARA - Traduction (thème et version)	6
UE 402	<b>Arabe Culture</b> EC1 ARA - Littérature arabe EC2 ARA - Civilisation arabe	6
UE 403	<b>Approfondissement en arabe</b> EC1 ARA - Arabe des médias : presse écrite et audiovisuelle EC2 ARA - Compréhension de docs écrits spécialisés EC3 ARA - Pratique de l'arabe contemporain EC4 ARA - Initiation à l'élaboration d'une problématique EC5 ARA - Stage (facultatif)	6
UE 404	<b>Renforcement disciplinaire (Arabe)</b> EC1 LLCER/LEA - Traduction économique et commerciale	6
UE 405	<b>Personnalisation au choix</b> Les politiques migratoires de l'Europe Mythologie	3

<b>UE 406</b>	<b>Personnalisation : choix orientation</b> FLE Lettres Modernes Histoire Entrepreneuriat	<b>3</b>
<b>UE 407</b>	<b>Internationalisation : choix</b> EC1 ANG - Anglais commercial et des affaires EC2 LEA/LLCER - Communication professionnelle orale arabe	<b>3</b>
<b>LICENCE 3<sup>e</sup> année</b>		
N° des UE	Intitulé des UE	ECTS
<b>Semestre 5</b>		
<b>UE 501</b>	<b>Arabe Langue</b> EC1 ARA - Grammaire arabe littéral EC2 ARA - Vocabulaire et lexicologie arabes EC3 ARA - Traduction (thème et version)	<b>6</b>
<b>UE 502</b>	<b>Arabe Culture</b> EC1 ARA - Littérature arabe EC2 ARA - Civilisation arabe	<b>6</b>
<b>UE 503</b>	<b>Approfondissement en arabe</b> EC1 ARA - Linguistique EC2 ARA - Communication prof. écrite arabe littéral EC3 ARA - Stage (facultatif)	<b>6</b>
<b>UE 504</b>	<b>Renforcement disciplinaire</b> EC1 ARA - Histoire de l'art musulman EC2 ARA - Pratique de l'arabe en situation culturelle	<b>3</b>
<b>UE 505</b>	<b>Personnalisation au choix</b> Littérature, disciplines et sciences humaines Les contes de Grimm	<b>3</b>
<b>UE 506</b>	<b>Personnalisation : choix orientation</b> FLE Lettres Modernes Histoire Entrepreneuriat	<b>3</b>
<b>UE 507</b>	<b>Langue vivante et internationalisation : choix</b> EC1 ANG - Anglais en situations professionnelles EC2 LLCER/LEA - Affaires arabes	<b>3</b>
<b>Semestre 6</b>		
<b>UE 601</b>	<b>Arabe Langue</b> EC1 LLCER/LEA - Grammaire arabe littéral EC2 ARA - Traduction (thème et version)	<b>6</b>
<b>UE 602</b>	<b>Arabe Culture</b> EC1 ARA - Littérature arabe & lecture de textes littéraires EC2 ARA - Civilisation arabe EC3 ARA - Traitement de données sur le monde arabe	<b>6</b>
<b>UE 603</b>	<b>Approfondissement</b> EC1 ARA - Linguistique arabe EC2 LLCER/LEA Communication prof. orale arabe littéral	<b>6</b>

<b>UE 604</b>	<b>Sit. intégratrice</b> EC1 ARA - Activité intégratrice	<b>3</b>
<b>UE 605</b>	<b>Personnalisation au choix</b> Méthodologie des exercices écrits Art et design XX-XXIe s. Musiques Art Sociétés	<b>3</b>
<b>UE 606</b>	<b>Personnalisation : choix orientation</b> FLE Lettres Modernes Histoire Entrepreneuriat	<b>3</b>
<b>UE 607</b>	<b>Internationalisation : choix</b> EC1 ANG - Anglais commercial et des affaires EC2 ARA - Production personnelle en arabe littéral EC3 ANG - Identités du Commonwealth	<b>3</b>



## LES POURSUITES D'ÉTUDES

### ➔ En Master :

- Master Langues et Sociétés
- Masters de traduction et d'interculturalité
- Masters de didactique des langues vivantes
- Masters dans les domaines de la culture ou de l'international

### ➔ En école :

- École de traduction (niveau très élevé en 2 langues et master conseillés)
- École de journalisme
- IEP (Institut d'études politiques)

### ➔ Concours de la fonction publique







## COMMENT S'INSCRIRE ?

### J'ai obtenu mon bac :

- 1 **Pré-inscription à l'université** sur *parcoursup.fr* de la mi-janvier à la mi-mars.
- 2 **Confirmation de l'inscription, obligatoire**, dès les résultats du bac sur : *www.univ-lorraine.fr*

### Je suis déjà étudiant et souhaite me réorienter :

- 1 **Constitution d'un dossier de candidature** sur *ecandidat.univ-lorraine.fr* à partir de mi-mars.
- 2 **En cas d'admission**, confirmation de la candidature puis **inscription** sur *inscriptions.univ-lorraine.fr* ou **ré-inscription** sur *reinscriptions.univ-lorraine.fr*

**En savoir plus sur les inscriptions :** *all-nancy.univ-lorraine.fr/sinscrire*



## CONTACTS

### Scolarité

✉ [all-ncy-erudi-licence-arabe-contact@univ-lorraine.fr](mailto:all-ncy-erudi-licence-arabe-contact@univ-lorraine.fr)

☎ 03 72 74 30 70

### Responsable pédagogique

Mme Laurence DENOZ

✉ [laurence.denoze@univ-lorraine.fr](mailto:laurence.denoze@univ-lorraine.fr)

Université de Lorraine  
Campus Lettres et Sciences  
Humaines  
**UFR ALL-Nancy / Département ERUDI**  
23, boulevard Albert 1er  
BP 60446 - 54001 NANCY CEDEX



**SOIP - Service d'Orientation et  
d'Insertion Professionnelle**  
Metz- Nancy - Vandoeuvre  
[soip-contact@univ-lorraine.fr](mailto:soip-contact@univ-lorraine.fr)  
[formation.univ-lorraine.fr](http://formation.univ-lorraine.fr)  
[univ-lorraine.fr/orientation](http://univ-lorraine.fr/orientation)